

UNIDAD VI 1961-1965

MARÍA FILOMENA GONZÁLEZ CANALDA

DISCUTIREMOS

PERÍODO DE TRANSICIÓN CON INESTABILIDAD POLÍTICA

1961–1965

GRUPOS Y CLASES SOCIALES A LA MUERTE DE TRUJILLO

Burguesía burocrática

Burguesía tradicional

Pequeña burguesía urbana

Artesanos

Campesinado

Trabajadores asalariados urbanos
y rurales



TRANSICIÓN CON INESTABILIDAD (1961-1965)

Con la muerte de Trujillo se inició un proceso de democratización marcado por una inestabilidad política:

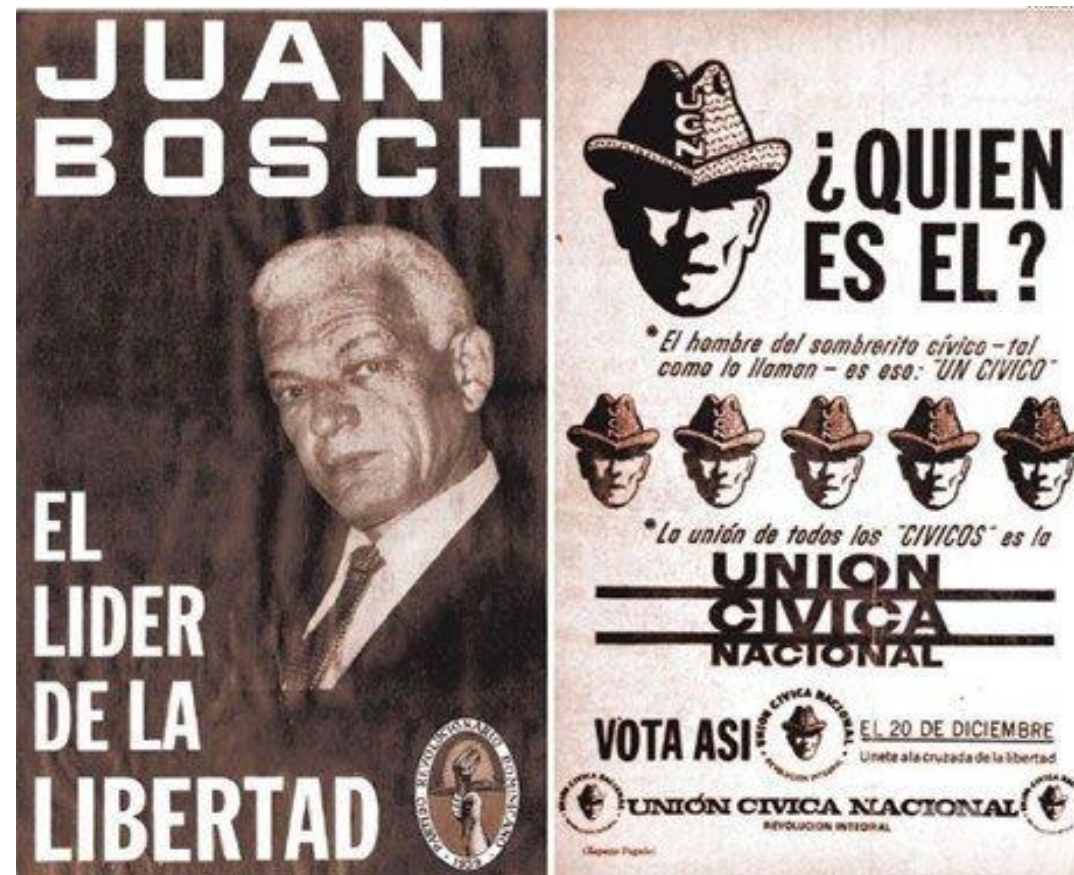
Consejo de Estado que organiza elecciones libres

1961-1962



ELECCIONES 1962

- ❖ Partidos mayoritarios
- ❖ Partido Revolucionario Dominicano (PRD)
- ❖ Unión Cívica Nacional (UCN)
- ❖ Partido Revolucionario Social Cristiano (PRSC)





TRANSICIÓN CON INESTABILIDAD (1961-1965)

GOBIERNO DE 7 MESES DE JUAN BOSCH (PRD),
NUEVA CONSTITUCIÓN Y GOLPE DE ESTADO

1963



CARACTERÍSTICAS GOBIERNO DE JUAN BOSCH

- ❖ Medidas liberales y democráticas
- ❖ Respeto a las libertades públicas
- ❖ Honestidad en el manejo de los fondos del Estado



GOLPE DE ESTADO A JUAN BOSCH

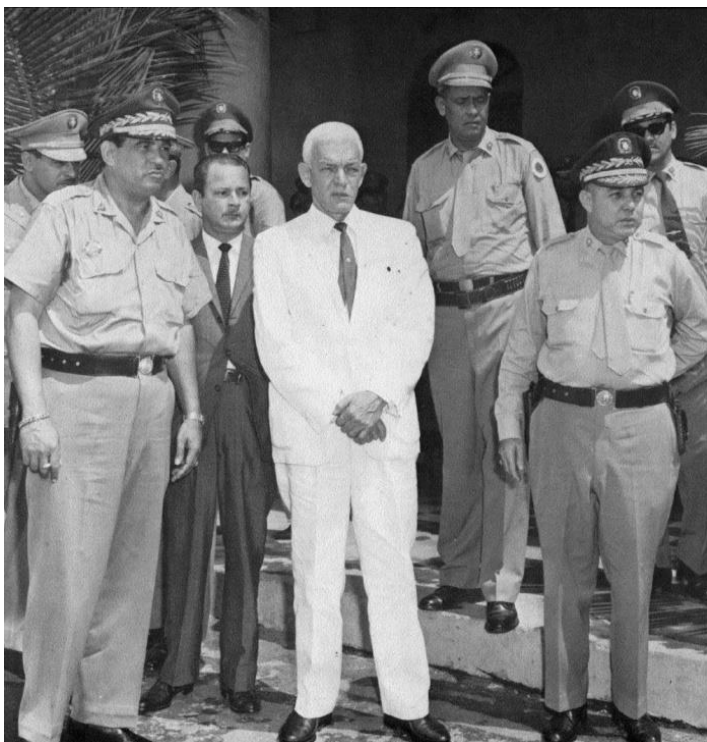


TRANSICIÓN CON INESTABILIDAD (1961-1965)

GOBIERNO DEL TRIUNVIRATO

1963-1965





SECTORES QUE APOYARON EL GOLPE DE ESTADO A JUAN BOSCH

- ❖ Burguesía tradicional
- ❖ Sectores militares
- ❖ EE. UU.
- ❖ Partidos de oposición (UCN y otros partidos pequeños)



SECTORES MILITARES QUE NO APOYARON EL GOLPE DE ESTADO A JUAN BOSCH



CARACTERÍSTICAS GOBIERNO DEL TRIUNVIRATO

- ❖ Burguesía tradicional
- ❖ Represión política
- ❖ Corrupción



OPOSICIÓN AL GOBIERNO DEL TRIUNVIRATO

❖ **Guerrilla de Manaclas:**

- Manolo Tavares Justo

❖ **Movilización grupos urbanos:**

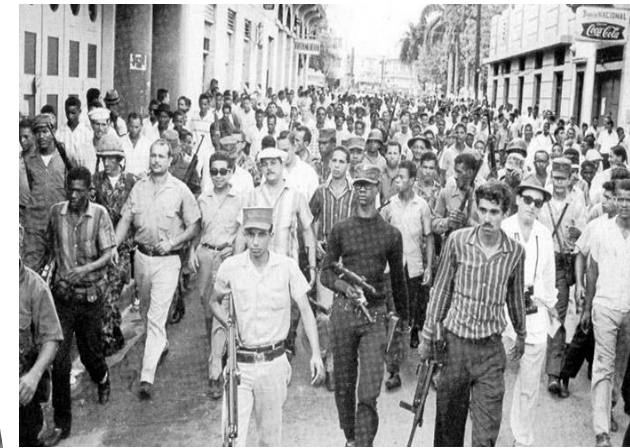
- Sindicatos obreros
- Pequeña burguesía, estudiantes
- Partidos PRD y PR



TRANSICIÓN CON INESTABILIDAD (1961-1965)

REVOLUCIÓN DE ABRIL PARA RESTAURAR LA
CONSTITUCIÓN DE 1963: CONTRA GOLPE, GUERRA
CIVIL E INTERVENCIÓN MILITAR ESTADOUNIDENSE

1965



DOS GOBIERNOS

❖ Gobierno Constitucionalista:

- Francisco Alberto Caamaño Deñó
- Zona colonial y Ciudad Nueva

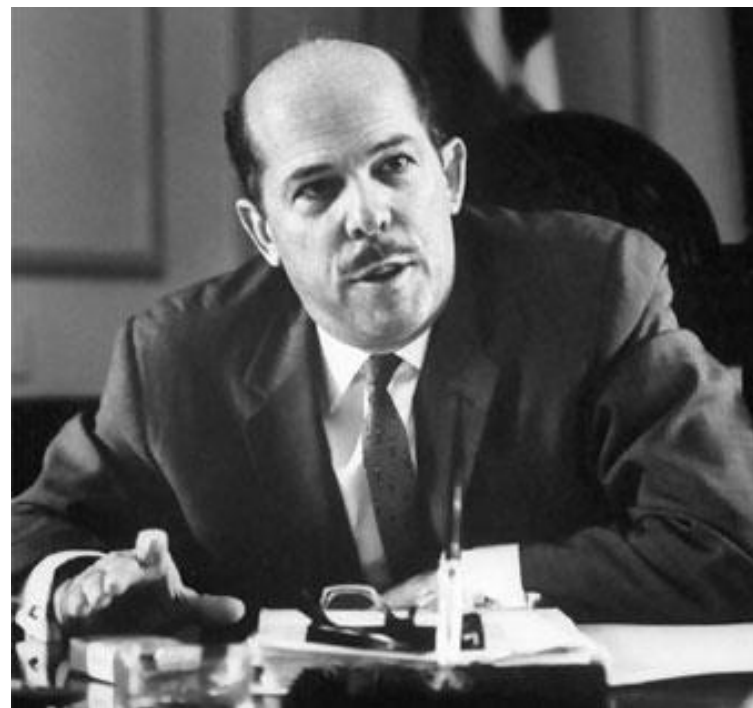
❖ Gobierno de Reconstrucción Nacional:

- Antonio Imbert Barreras
- Todo el resto del país



ACUERDO: ACTA INSTITUCIONAL

- ❖ Gobierno Provisional Héctor García Godoy
- ❖ Convocatoria a elecciones 1966



CARACTERÍSTICAS DE LA CAMPAÑA ELECTORAL 1966

- ❖ Bajo tropas estadounidenses en el país.
- ❖ Juan Bosch hace campaña desde su casa por la radio.
- ❖ Represión contra el PRD.
- ❖ Joaquín Balaguer recorre el país.
- ❖ Se presenta como el candidato de la paz y la concordia.



TRANSICIÓN CON INESTABILIDAD (1961-1965)

ELECCIONES GANA JOAQUÍN BALAGUER
(PARTIDO REFORMISTA)

1966



¿PREGUNTAS?

