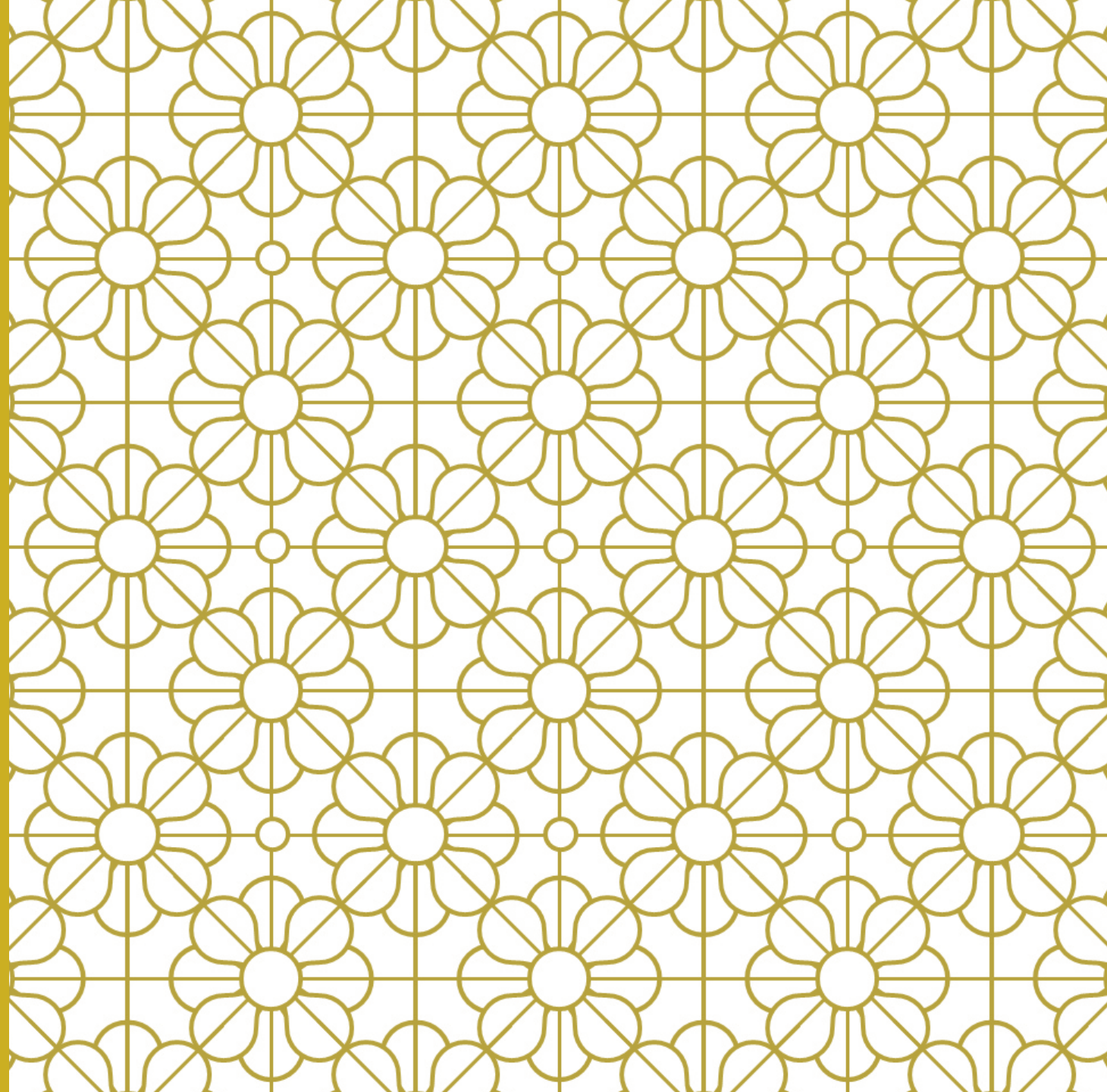


UNIDAD VII
PRIMERA PARTE
1966-2004

MARÍA FILOMENA GONZÁLEZ CANALDA



PERÍODO DE TRANSICIÓN AUTORITARIA



1966-1978

1978-2004

**PERÍODO DE TRANSICIÓN DEMOCRÁTICA
GOBIERNOS DEL PRD Y PLD**

DISCUTIREMOS

GOBIERNO DE LOS 12 AÑOS DE BALAGUER (1966-1978)

Elementos autoritarios:



Uso de la represión política: represión sindical, opositores muertos y desaparecidos.

Austeridad salarial.

Personalización del poder y concentración de toma de decisiones.

Excesivas cuotas de poder político y económico de los militares.

GOBIERNO DE LOS 12 AÑOS DE BALAGUER (1966-1978)

Elementos autoritarios:



Nulidad del poder legislativo.

Subordinación del poder judicial al ejecutivo.

Irregularidades electorales 1970 y 1974.

Clientelismo político y corrupción.

GOBIERNO DE LOS 12 AÑOS DE BALAGUER (1966-1978)

Otros elementos:



Permanencia de la estructura formal del Estado.

Tolerancia a la oposición política menos radicalizada.

Política económica de incentivos al desarrollo del empresariado privado.

Subordinación del poder militar al poder civil de Balaguer.

GOBIERNO DE LOS 12 AÑOS DE BALAGUER (1966-1978)

Otros elementos:



Condiciones internacionales como mayor presencia de la social democracia en América Latina y política de apoyo a los derechos humanos (Jimmy Carter).



**A PARTIR DE 1966 SE
INICIA LA EMIGRACIÓN DE
DOMINICANOS AL
EXTERIOR**



¿CUÁLES HAN SIDO LOS APORTES A LA CULTURA DOMINICANA DE LOS EMIGRANTES DOMINICANOS?



CAMBIOS EN LA ECONOMÍA A PARTIR DE LA DÉCADA DE 1970

ECONOMÍA AGROEXPORTADORA



ECONOMÍA DE SERVICIOS

TURISMO





ZONA FRANCCAS

REMESAS



CONTRADICCIONES AL FINAL DEL GOBIERNO DE LOS 12 AÑOS DE BALAGUER

- ❖ Presencia de la social democracia europea en el PRD.
- ❖ Clase empresarial más diversa no subordinada a Balaguer.



CONTRADICCIONES AL FINAL DEL GOBIERNO DE LOS 12 AÑOS DE BALAGUER

Elecciones de 1978:

Triunfo del PRD a nivel presidencial pero Partido Reformista-Balaguer retuvo las cámaras legislativas (pacto).



GOBIERNOS DEL PRD (1978-1986)

❖ Ambiente de tolerancia y protección a derechos políticos básicos.

❖ Crisis económica.



GOBIERNOS DEL PRD (1978-1986)

❖ Pérdida del apoyo electoral por:

-Percepción del incremento de la corrupción.

-Luchas entre facciones en el PRD.





ELECCIONES DE 1986

- ❖ Triunfo de Balaguer e inicio del Gobierno de los 10 años de Balaguer.
- ❖ Aumento de votación del PLD.
- ❖ Establecimiento de 3 partidos fuertes.

GOBIERNO DE LOS 10 AÑOS DE BALAGUER (1986-1996)

- Mantenimiento de las conquistas de libertades públicas (no hubo represión a la oposición).
- Retroceso en la competitividad electoral (fraude electoral)- elecciones de 1990 acusación del PLD.
- Clientelismo y corrupción.



GOBIERNO DE LOS 10 AÑOS DE BALAGUER (1986-1996)

- Proceso de organización social y luchas por reformas democráticas debido a la sensación de fraude de 1990
- Inicio de la organización de la sociedad civil independiente de los partidos políticos.



PARTICIPACIÓN
CIUDADANA
movimiento cívico no partidista

ELECCIONES DE 1994: FRAUDE ELECTORAL SE REALIZA EL “PACTO POR LA DEMOCRACIA”

- ❖ Prohibición de la reelección.
- ❖ Separación de elecciones presidenciales de las congresionales y municipales.
- ❖ Doble vuelta si no había ganador con más del 50%.
- ❖ Reformas al sistema judicial.



ELECCIONES DE 1994: FRAUDE ELECTORAL SE REALIZA EL “PACTO POR LA DEMOCRACIA”

- ❖ Reconocimiento de la doble ciudadanía.
- ❖ Gobierno de Balaguer de 2 años.
- Retiro de Bosch del escenario político





ELECCIONES DE 1996

“Frente Patriótico”: Balaguer de apoyo al candidato del PLD Leonel Fernández frente a Peña Gómez quien es acusado de radical y haitiano.

Unión de dos partidos antagónicos Reformista y PLD (Balaguer y Bosch).

PRIMER GOBIERNO DE LEONEL FERNÁNDEZ (1996-2000)

- ❖ Primera vez el PLD en el gobierno.
- ❖ PRD principal partido opositor.
- ❖ PRSC (Reformista) estancado.



PRIMER GOBIERNO DE LEONEL FERNÁNDEZ 1996-2000 (PLD)

Puntos positivos:

- ❖ Mejora de la administración pública.
- ❖ Nombramiento de nueva Suprema Corte de Justicia.
- ❖ Inicio de un diálogo nacional.



PRIMER GOBIERNO DE LEONEL FERNÁNDEZ 1996-2000 (PLD)

Puntos positivos:

- ❖ Mejora en el servicio exterior dominicano.
- ❖ Estabilidad macroeconómica y niveles altos de crecimiento económico.
- ❖ Grandes inversiones en obras públicas.



PRIMER GOBIERNO DE LEONEL FERNÁNDEZ (1996- 2000)

Puntos negativos:

- ❖ Conservadurismo por su alianza con Balaguer.
- ❖ Medidas contra el reconocimiento del triunfo del PRD en las elecciones congresionales y municipales.
- ❖ No continuación del dialogo nacional.
- ❖ No desarrollo de una política social efectiva.



PRIMER GOBIERNO DE LEONEL FERNÁNDEZ (1996- 2000)

Puntos negativos:

- ❖ Concentración de las obras de infraestructura en la capital.
 - ❖ Clientelismo.
 - ❖ “Comesolismo”
- Muerte de Peña Gómez en 1998.





ELECCIONES DE 2000:

Triunfo del PRD con Hipólito Mejía con casi un 50%, Balaguer enfermo y de edad avanzada y Danilo Medina candidato con poco carisma.

GOBIERNO DE HIPÓLITO MEJÍA (2000-2004):

Ventajas

- ❖ Apoyo congresional a políticas públicas del ejecutivo.
- ❖ Mayor apertura a obras públicas fuera de Santo Domingo.



“LA FACILIDAD QUE TIENE UN GOBIERNO DE MAYORÍA DE DECIDIR E IMPONER POLÍTICAS QUE PUEDEN SER PERJUDICIALES PARA MUCHOS SECTORES, SOBRE TODO, AQUELLOS SIN VÍNCULOS DIRECTOS CON EL GOBIERNO”.

Rosario Espinal



GOBIERNO DE HIPÓLITO MEJÍA (2000-2004):

Desventajas:

- ❖ Discurso agresivo y a veces insultante de Hipólito Mejía.
- ❖ Luchas de facciones dentro del PRD.
- ❖ Hiper-politización e ineficiencia de la administración pública.



GOBIERNO DE HIPÓLITO MEJÍA (2000-2004):

Desventajas:

- ❖ Clientelismo y corrupción.
- ❖ Crisis económica (devaluación de la moneda y escándalo financiero).
- Muerte de Balaguer en 2002.





¿PREGUNTAS?

