



UNIDAD V

1924-1961

María Filomena González Canalda

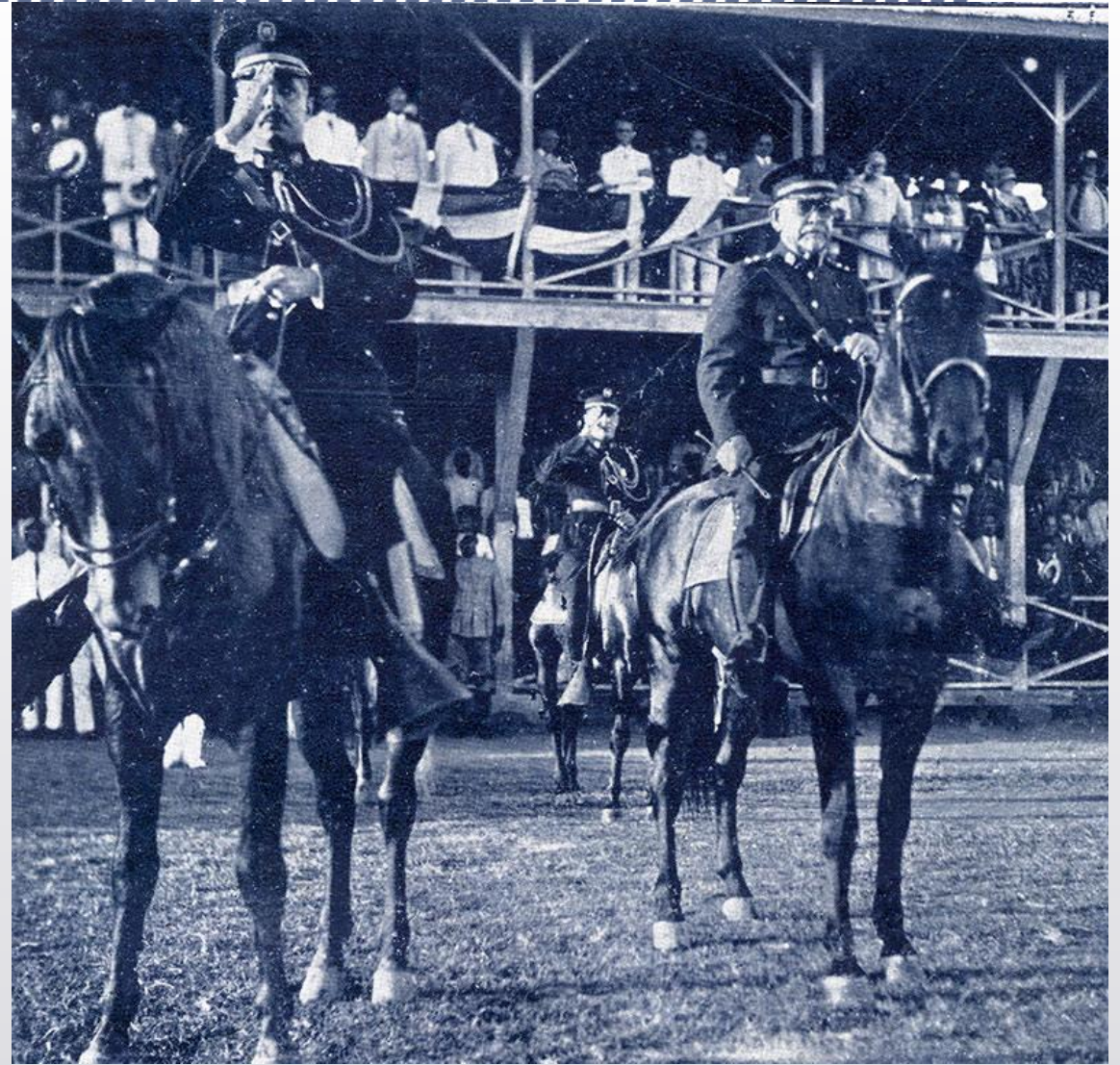
PRINCIPIOS DEL SIGLO XX

1924-1930: Gobierno de Horacio
Vásquez.

Democracia

Corrupción

Promoción
de Rafael
Leonidas
Trujillo



DICTADURA DE TRUJILLO

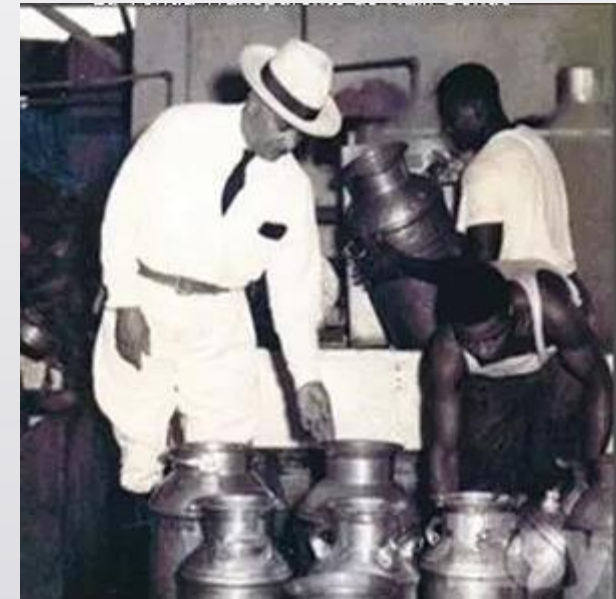
(1930-1940)

Primera fase



Características económicas:

- Desarrollo económico monopólico.
- Primera fase: desarrollo agrícola capitalista hasta 1940s.



DICTADURA DE TRUJILLO

(1940-1961)

Segunda fase

Características económicas:

- Desarrollo económico monopólico.
- Segunda fase: industrialización por sustitución de importaciones.



DICTADURA DE TRUJILLO

(1930-1961)

Características políticas :

- Dictadura unipersonal, rasgos fascistas, fuerte apoyo de los EE. UU. y la Iglesia Católica.
- Ideología: «Hispanófila», mesiánica, anti-haitiana, autoritaria.





GRUPOS Y CLASES SOCIALES BAJO LA DICTADURA

Burguesía burocrática

Burguesía tradicional

Pequeña burguesía urbana

Artesanos

Campesinado

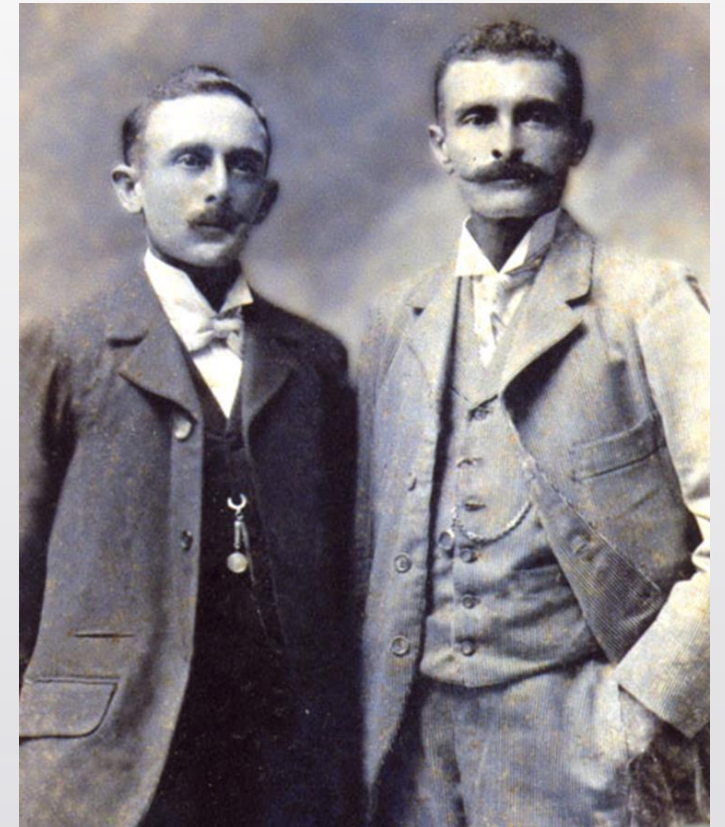
Trabajadores asalariados urbanos y
rurales

OPOSICIÓN A TRUJILLO

PRIMERA ETAPA

Oposición caudillos regionales:

- Cipriano Bencosme
- Desiderio Arias
- José Paredes
- Alberto Larancuent
- Pedro A. Estrella
- Evangelista Peralta
- Tancredo Saviñón





OPOSICIÓN A TRUJILLO

PRIMERA ETAPA

Pequeña
burguesía urbana

- Santiago

Burguesía
tradicional

- Santiago

Sector militar

- Barahora

Obreros

- Sindicato de
Choferes Santo
Domingo

OPOSICIÓN A TRUJILLO

SEGUNDA ETAPA



- ❖ Movimiento obrero
 - En los ingenios
- ❖ Expediciones desde el exterior
 - Pequeña burguesía y burguesía tradicional
- Luperón 1949
- Cayo Confites 1957
- Manuel Batista 1958



OPOSICIÓN A TRUJILLO

SEGUNDA ETAPA

- Expedición de Constanza, Maimón y Estero Hondo 1959.
- Pequeña burguesía y burguesía tradicional.



OPOSICIÓN A TRUJILLO

SEGUNDA ETAPA

- Movimiento clandestino 14 de junio
- Pequeña burguesía e hijos de miembros de la burguesía burocrática



OPOSICIÓN A TRUJILLO

SEGUNDA ETAPA

- Complot del 30 de Mayo.
- Miembros de la burguesía burocrática y pequeña burguesía.



GRUPOS QUE MIGRARON AL PAÍS BAJO LA DICTADURA DE TRUJILLO

- Españoles republicanos huyendo de la dictadura de Franco: maestros, artistas, nuevo tipo de agricultura.
- Judíos de Europa: nuevos negocios: industria lechera y embutidos.



GRUPOS QUE MIGRARON AL PAÍS BAJO LA DICTADURA DE TRUJILLO

- Japoneses: nuevo tipo de agricultura: cultivo de vegetales, variedad de arroz; nueva técnica de pesca.
- Húngaros: armería, fábrica de alambres de púa, muebles de metal para oficina y escuelas.





¿PREGUNTAS?